

# 3 Estudos Preliminares



Sede Núcleo Amigos da Terra/Brasil - Centro de Documentação Magda Renner  
Centro de Referência para Edificações Sustentáveis em Meio Urbano  
Projeto de Reforma e Intervenção Arquitetônica - Porto Alegre - RS/Brasil



# Pré-dimensionamento

BIBLIOTECA.....	40m <sup>2</sup>
CENTRO DE DOCUMENTAÇÃO.....	25m <sup>2</sup>
SALAS DE TRABALHO.....	30m <sup>2</sup>
SALA MULTIUSO.....	40m <sup>2</sup>
RECEPÇÃO.....	15m <sup>2</sup>
PÁTIO/JARDIM.....	25m <sup>2</sup>
SANITÁRIOS.....	6m <sup>2</sup>
COPA/COZINHA.....	4m <sup>2</sup>
CIRCULAÇÕES.....	10m <sup>2</sup>
área total prevista: 170m <sup>2</sup> + 25m <sup>2</sup> (área descoberta)	

[1]



Circulações cobertas  
abertas - integração e  
amplitude



[2]

[1] "Casa-pátio" em São Paulo, SP - Vainer e Paoliello Arquitetos

[2] Residência em Brotas, SP -Morettin Andrade Arquitetos Associados

# Pré-dimensionamento

## BIBLIOTECA E CENTRO DE DOCUMENTAÇÃO

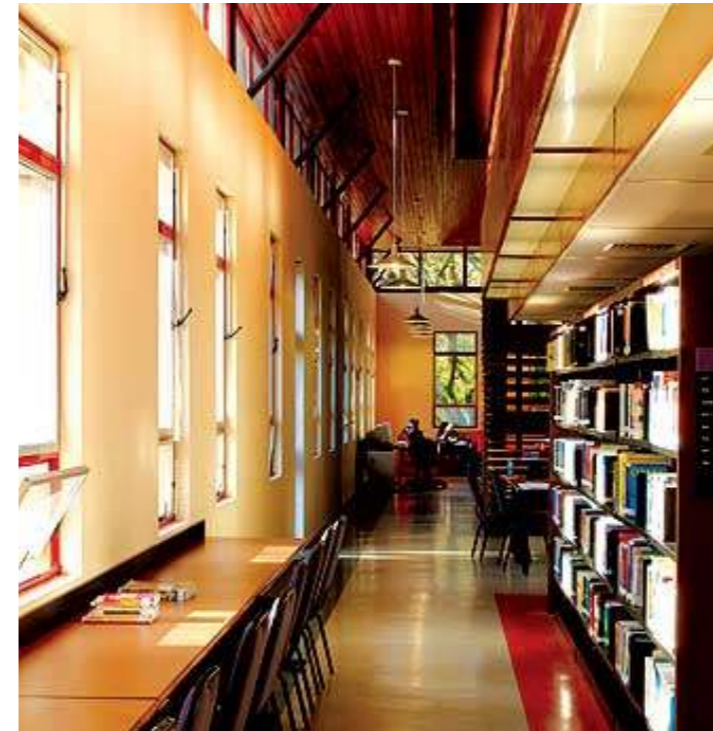
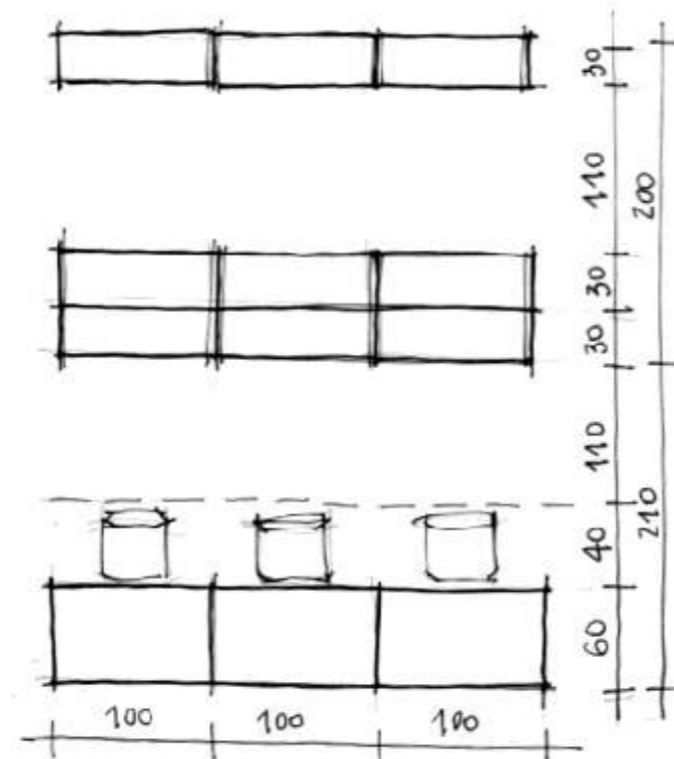
Função:  
livros didáticos, revistas e vídeos  
documentos históricos

Equipamentos e mobiliário:  
140m + 140m prateleiras de estantes  
mesas de consulta grupo para 4 pessoas  
mesas de consulta individual  
1 computador  
3 pontos de lógica e internet  
6 arquivos pastas suspensas

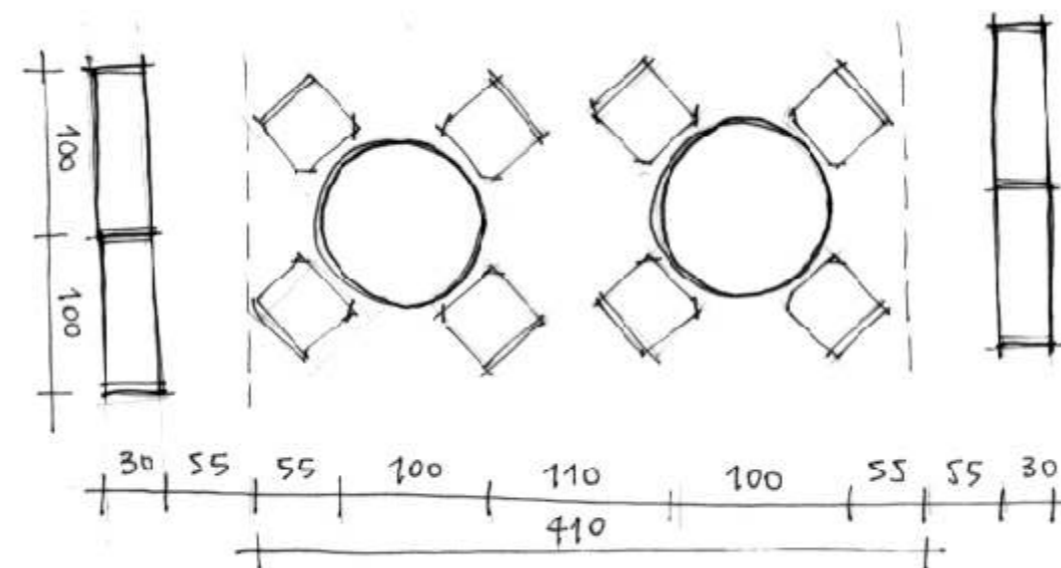
Acesso: público com restrições

Qualidades do ambiente:  
silêncio  
iluminação para leitura  
controle de umidade  
capacidade de ampliação

Área prevista: 40m<sup>2</sup> + 25m<sup>2</sup>



[1]



[1] Biblioteca IPA em Porto Alegre, RS - Arq. Cesar Dorfmann e Associados

## SALAS DE TRABALHO

Função: postos de trabalho da equipe interna

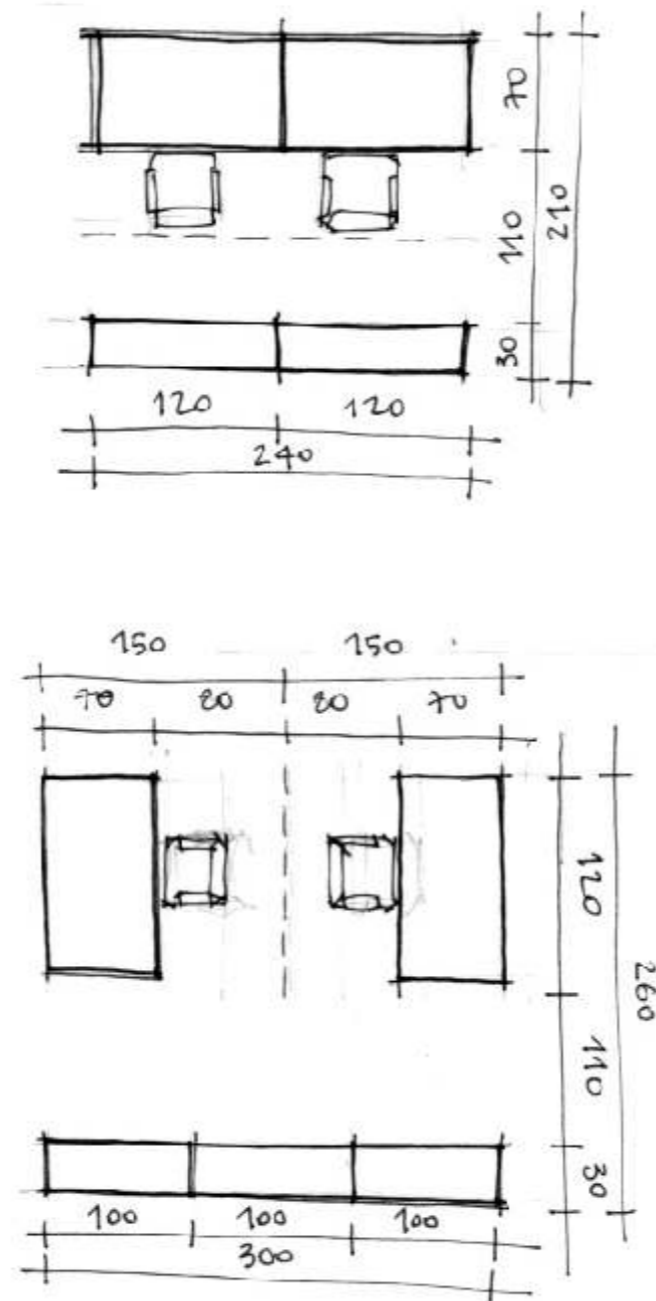
Equipamentos e mobiliário:  
15m prateleira estantes  
mesa de reuniões - 4 pessoas  
6 computadores  
8 pontos de lógica

Acesso:  
equipe interna (privado)

Qualidades do ambiente:  
privacidade, comunicação  
isolamento acústico  
Integração  
capacidade de ampliação

Área prevista:  
4m<sup>2</sup> por posto  
8m<sup>2</sup> reuniões

área total 40m<sup>2</sup>



Integração ambientes - preservação de visuais amplas [ 1 ]



Iluminação zenital [ 2 ]

[1] "Casa-pátio" em São Paulo, SP - Vainer e Paoliello Arquitetos

[2] Restaurante no Rio de Janeiro, RJ - Arq. Aurelio Martinez Flores

# Pré-dimensionamento

## ÁREAS DE APOIO

Recepção, Sanitários,  
copa/cozinha, área de depósitos

Função: áreas de apoio às  
atividades principais

Equipamentos e mobiliário:

estar de espera

1 computador

1 ponto de lógica

painéis de exposição

Acesso: público

Qualidades do ambiente:  
acessibilidade universal (previsão  
de elevador mecânico para  
cadeirantes)

Área prevista:

15m<sup>2</sup> para recepção

6m<sup>2</sup> para sanitários

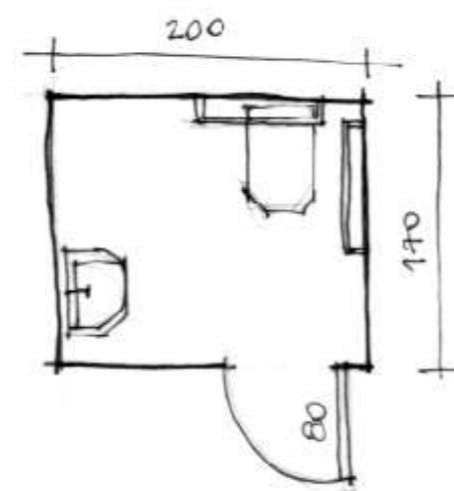
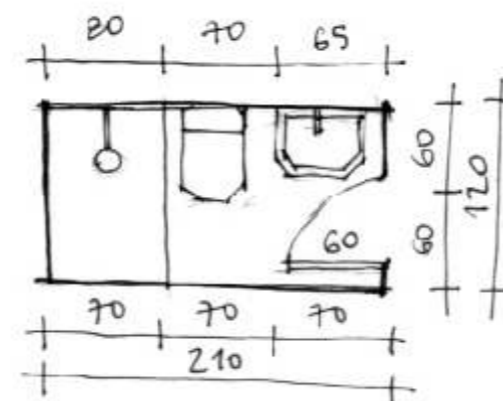
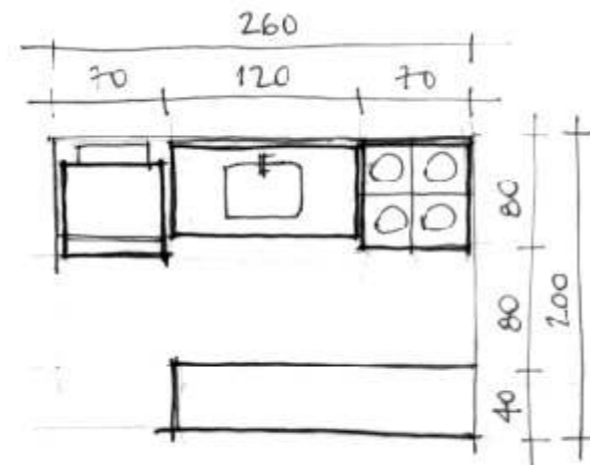
6m<sup>2</sup> para copa/cozinha

8m<sup>2</sup> para circulação vertical

[1] "Casa-pátio" em São Paulo, SP - Vainer e  
Paoliello Arquitetos

[2] Residência em São Paulo, SP - Arq. Eduardo de  
Almeida

[3] Centro de Dança no Rio de Janeiro, RJ - Archi 5



[1] Copa e circulação mesmo  
Ambiente

Alvenaria original aparente [3]

[2] Iluminação zenital



# Pré-dimensionamento

## SALA MULTIUSO

Função:  
reuniões para 25 pessoas  
Quarta Temática  
conselho diretor  
equipe interna  
grupos de trabalho  
confraternização

Equipamentos e mobiliário:  
mesa de reuniões para 10  
pessoas  
25 cadeiras com prencheta  
1 computador  
1 projetor  
1 ponto de lógica e internet

Acesso: público

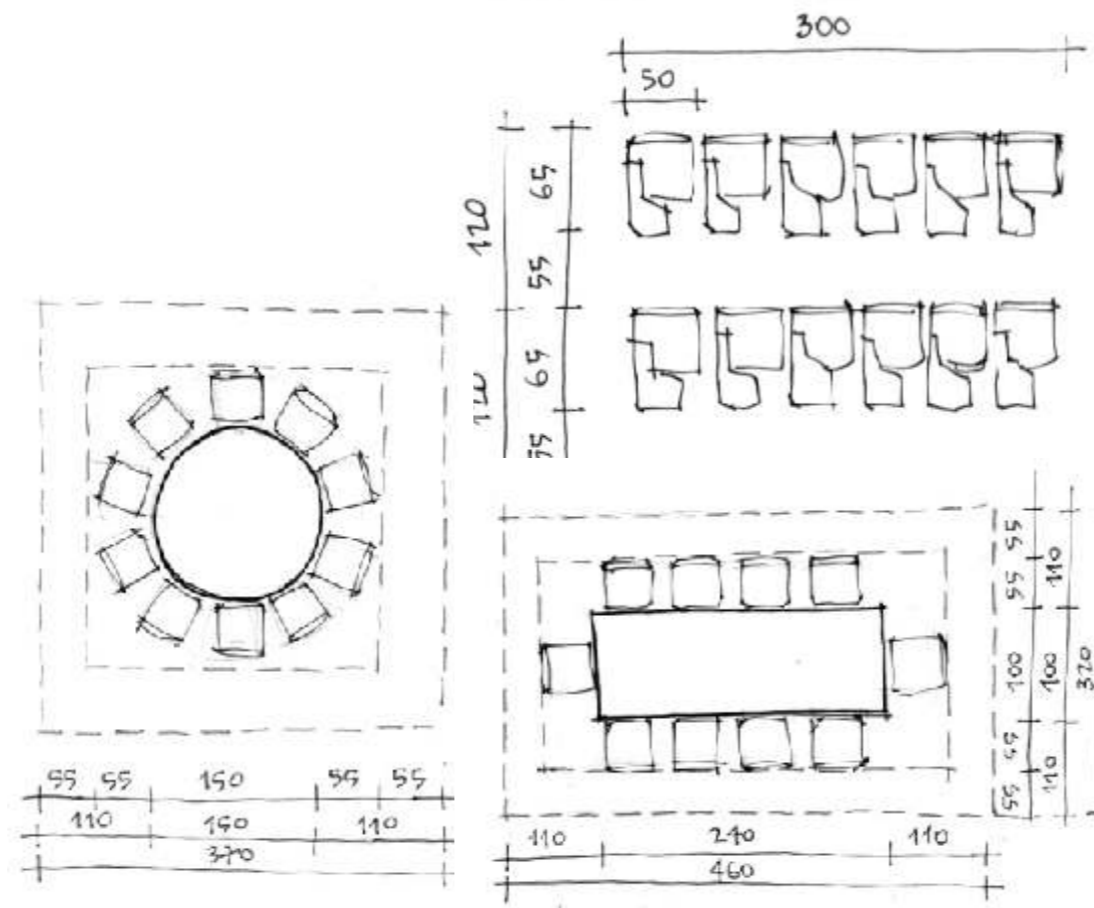
Qualidades do ambiente:  
isolamento acústico  
integração jardim

Área prevista: 30m<sup>2</sup>  
1,2m<sup>2</sup> por pessoa



Piso afastado do solo

[1]



Fechamentos laterais móveis que possibilitam completa abertura do ambiente

[1]Residência em São Sebastião, SP - Nitsche  
Arquitetos Associados

# Pré-dimensionamento

PÁTIO/JARDIM E  
CIRCULAÇÕES EXTERNAS

Equipamentos e mobiliário:  
bancos  
pouca pavimentação

Qualidades do ambiente:  
ligação área verde  
paisagismo sensorial - muros  
vegetação nativa

Área prevista: 25m<sup>2</sup>  
+ 50m<sup>2</sup> cobertura verde

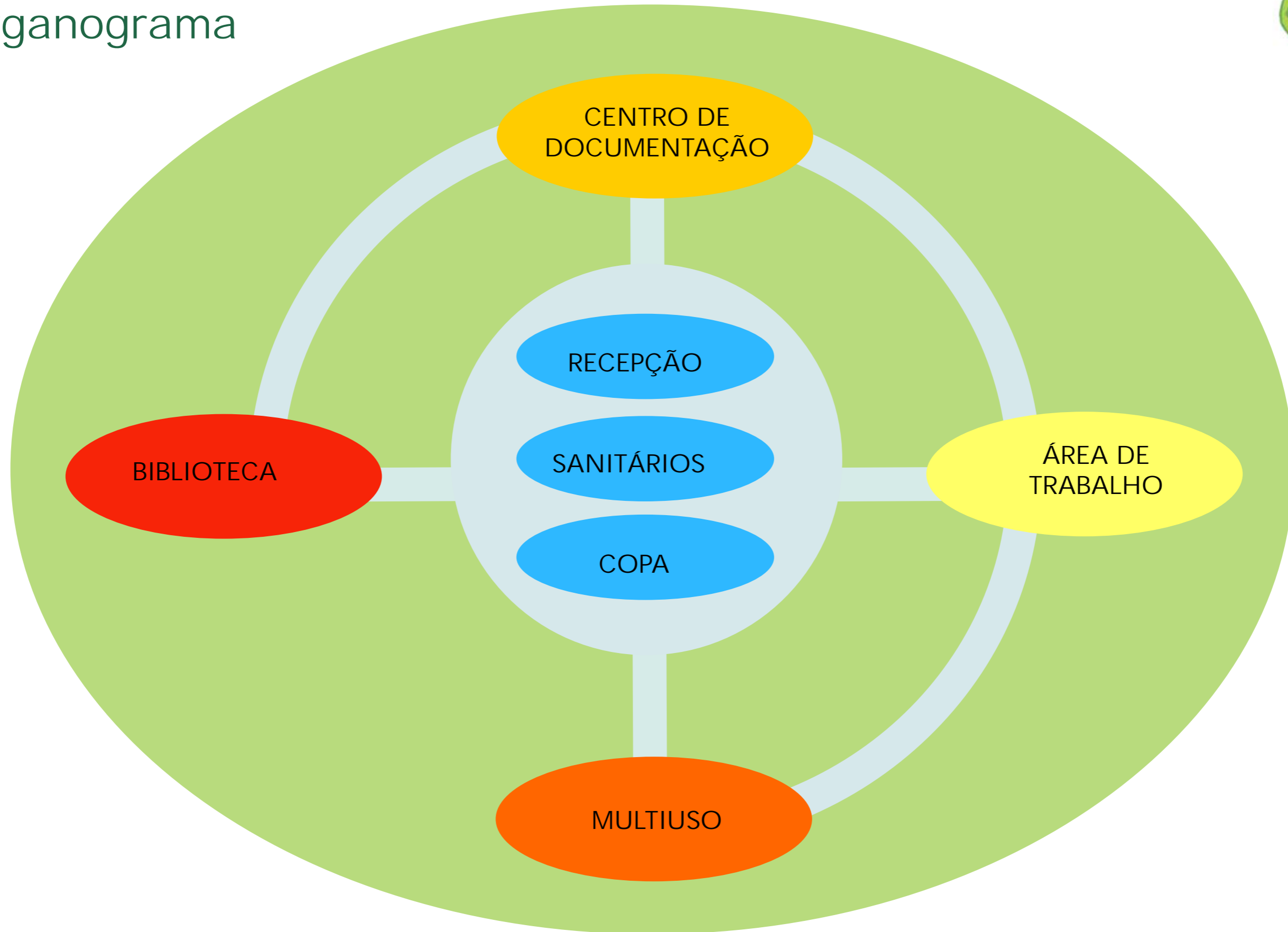
Jardim linear  
muro sensitivo



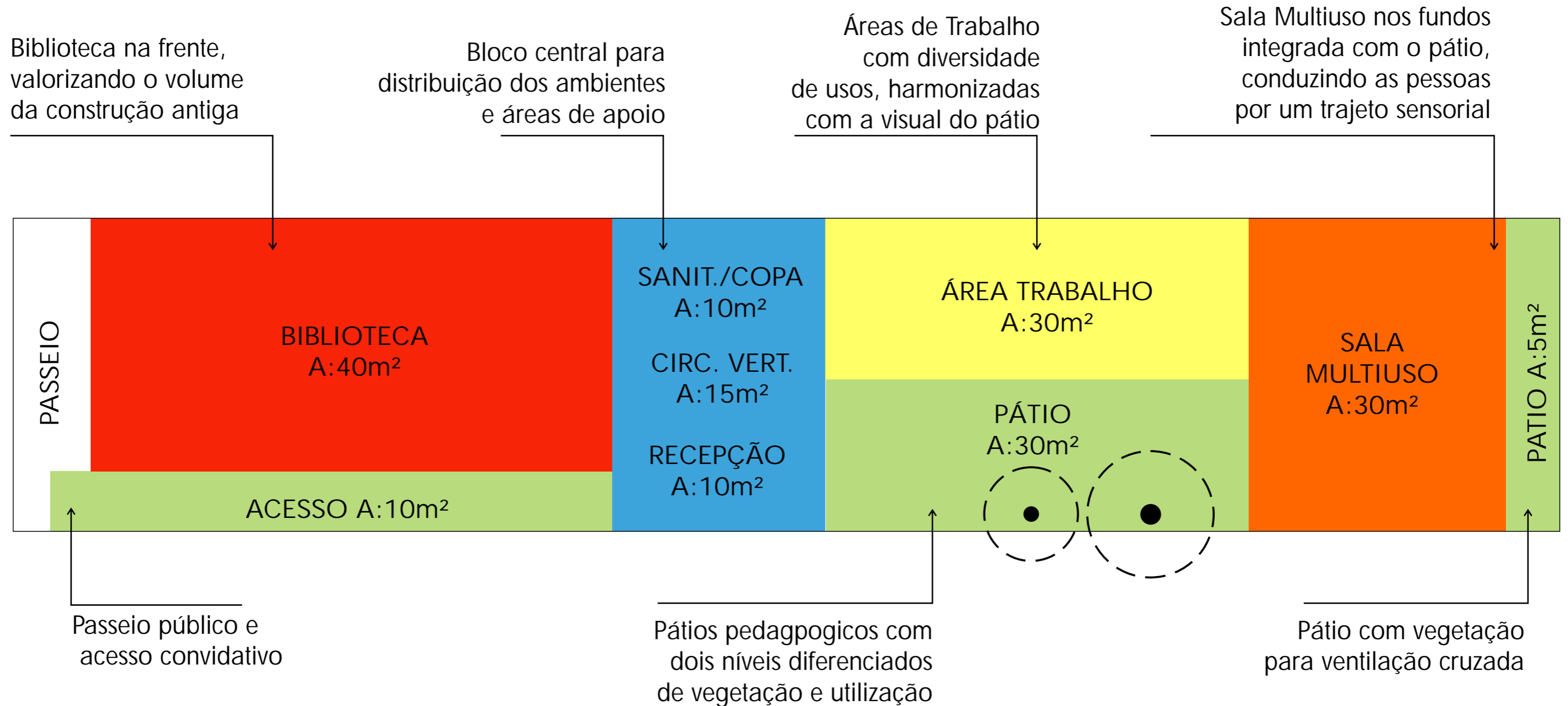
[1]

[1] Projeto referência: "Casa-pátio" em São Paulo, SP - Vainer e Paoliello Arquitetos



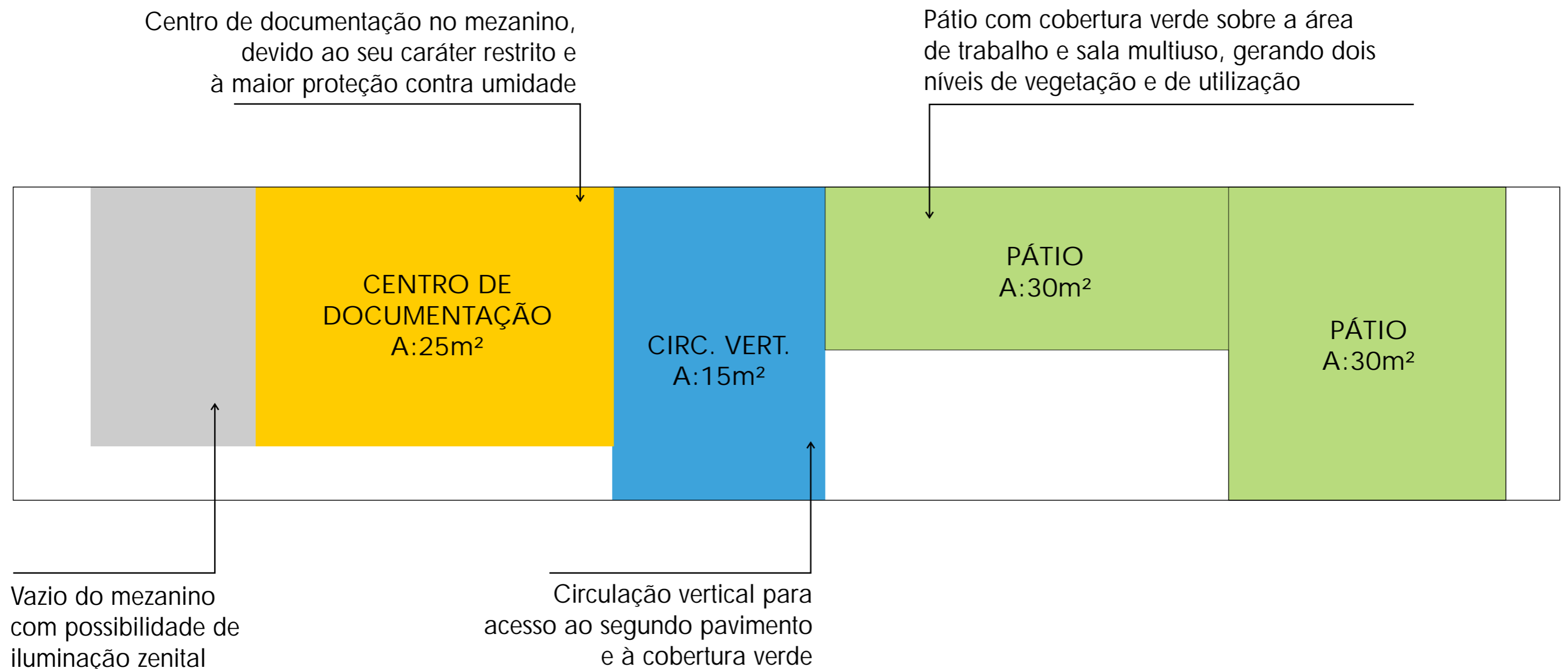


# Planta esquemática



Pavimento térreo

# Planta esquemática



Pavimento superior